

## FICHE TECHNIQUE

### Chiffon Blanc Jersey tricot

#### CODE ARTICLE : BJ

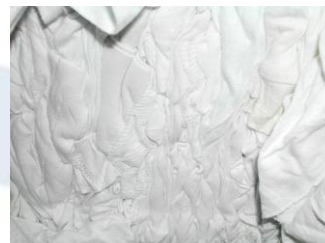
#### Composition :

Tee shirts, Tricot et polos, Jersey Coton, blancs

Origine : Classeurs de collectes et Associations caritas de l'Union Européenne

Code Douanier : 6310 1000

EAN : Néant



**Préparation :** Matière première recyclée issue des collectes et du tri de textiles propres et lavés provenant des points d'apport volontaire ou des associations caritatives. Les tissus sont triés et découpés avec soin pour en faire une qualité de chiffon d'essuyage homogène. Lors de la découpe, ils sont débarrassés des corps étrangers (boutons, agrafes, fermetures...)

#### Propriétés :

- **Essuyage :** toutes surfaces comme verre, bois, carrosseries, alu, laques, plastiques, composites...
- **Absorption :** très bonne (tous liquides, huiles, solvants, peintures, ...)
- **Peluchage :** doux et non pelucheux
- **Résistance :** durable et très résistant, difficilement déchirable
- **Chaleur :** non conducteur, bon isolant, inflammable (coton)
- **Recyclage :** produit lavable et réutilisable
- **Déchet :** 15 02 02\* suivre la réglementation pour les chiffons souillés



**Produit issu des filières du recyclage textile**

**Le chiffon textile favorise l'économie circulaire Trié, coupé et conditionné : France, UE, Tunisie**

#### Conditionnement possible :

Référence	Unité de vente	Nbr de Formats indicatif	Dimensions des formats	Emballage	Dimensions du colis	Palettisation	Poids et dimensions de la palette
<b>CHIF.BJ.1</b>	CARTON 10 KG	120 environ	50 X 40 cm environ	Caisse double cannelure à ouverture latérale	50 x 20 x 40 cm	48 CARTONS Palette EUROP	480 kg 120 x 80 cm
<b>CHIF.BJ.2</b>	SAC 10 KG	120 environ	50 x 40 cm environ	Sac polyéthylène	40 x 40 x 18 cm	48 SACS Palette EUROP	480 kg 120 x 80 cm
<b>CHIF.BJ.8</b>	SAC DE 1 KG	NC	NC	Sac en polyéthylène Sacs de 10 sacs	19 X 14 X 10 cm	28 sacs Palette EUROP	280 kg 120 x 80 cm
<b>CHIF.BJ.10</b>	SAC 5 KG	60 environ	50 x40 cm Environ	Sac polyéthylène	40 x 30 x 10 cm	110 SACS Palette EUROP	550 kg 120 x 80 cm

Siège social :

74 rue Vernouillet - CS 30 050

51 721 Reims Cedex (France)

[www.lesetablissementscompas.fr](http://www.lesetablissementscompas.fr)

Tél. : 03 26 85 20 84

Commandes : 03 26 91 03 90

administration@etscompas.fr

Les Ets Alain Compas SAS - Société par Action Simplifiée au capital de 150 000 € / RCS Reims B 331 395 814 / Siret 331 395 814 00022 / APE 4669B / TVA FR19 331 395 814