

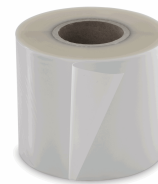


ALPHAFORM

26240

BEAUSEMBLANT

FICHE TECHNIQUE



Renseignements généraux :

Référence	OPRL40PP150-500
Code douane	FILM SCELLABLE SUR PP
Gencod Carton	39202021
Gencod Sachet	3342690102570
Gencod Sachet	-
Famille	-

Caractéristiques physiques boîte :

Matériau	PP (5)
	100% Recyclable - 100% Réutilisable
Couleur	TRANSPARENT
Dimensions	(MM) Laize 150 X 500
	+/- 2mm
Poids théorique unitaire	(GR) 2 800,00
	+/- 10%
Volume	(CM3) 0,00
	+/- 10%

Utilisation :

Température	+90/+150°C	Scellabilité	OUI
Contact Alimentaire	Tous types d'aliments		

Conditionnement/Logistique :

Sachet	Dimensions	(MM)	-	+/- 20mm
	Poids	(GR)	2 800,00	+/- 10%
Carton	Dimensions	(MM)	175 x 175 x 150	+/- 20mm
	Poids net	(GR)	2 800,00	+/- 10%
	Poids brut	(GR)	2 800,00	+/- 10%
	PCB		1	
	SPCB		0	
Palette Euro 800/1200				
	Hauteur/palette	(CM)	120,0	+/- 10cm
	Poids/palette	(KG)	495,40	+/- 10 %
	Nb colis/couche		24	
	Nb couches/palette		7	

Conditions de stockage	Nous conseillons un stockage à l'abri du soleil ou de quelque source de chaleur
------------------------	---

NOTA:



Les marchandises reconnues défectueuses sont simplement remplacées, en cas seulement de vices des matières premières ou de défauts caractérisés, de fabrication, à l'exclusion de toute autre indemnité. Tous nos produits sont conformes avec la réglementation concernant les matériaux destinés à entrer en contact avec des denrées alimentaires, ainsi la réglementation visant à diminuer les emballages à la source.

Un certificat d'attestation est disponible sur demande.

Nous ne garantissons pas l'aptitude de nos produits standards à remplir l'usage auquel l'acheteur les destine.

Nous recommandons que vous réalisiez des essais en utilisation réelle avant de commander des produits pour que vous puissiez vous assurer de l'adéquation de ces produits à vos besoins. A défaut, nous ne pourrions pas accepter de retour de produits ou de réclamation ou toute autre demande de compensation