

## TASKI Jontec Terranova W

Produit de cristallisation pour marbre et terrazzo

### Description

Produit de cristallisation pour l'entretien des sols calcaires, qui restitue la brillance et la dureté des surfaces traitées. Il agit chimiquement sur les carbonates de calcium présents dans le matériau, pour former un écran minéral apportant une grande résistance au trafic, et un haut niveau de brillance. L'écran minéral protecteur facilite l'entretien, en empêchant l'imprégnation des salissures dans les porosités du revêtement.

### Propriétés principales

- Facilite le nettoyage et l'entretien quotidien
- Finition brillante et anti-glissante
- Spécialement formulé pour une cristallisation en spray méthode

### Avantages

- Intensifie et rehausse l'aspect naturel de la pierre
- Prolonge les délais entre les polissages
- Assure une grande résistance au trafic

### Mode d'emploi

#### Dosage :

Prêt à l'emploi. Appliquer pur.

#### Application :

Décaper soigneusement les anciennes couches de protection à l'aide d'un décapant de la gamme TASKI Jontec. Traiter uniquement des sols décapés, rincés et complètement secs. Bien agiter avant emploi.

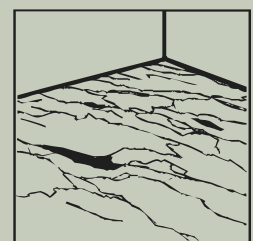
Pulvériser un fin brouillard sur 2m<sup>2</sup> de la surface à traiter. Etaler le produit en mouvements circulaires avec une monobrosse basse vitesse (150-200 tours) équipée d'un disque laine d'acier ou laine d'innox, jusqu'à ce que le produit soit complètement absorbé. Pour plus de brillance, recristalliser une nouvelle fois la surface. Répéter l'opération jusqu'à ce que la pièce entière soit traitée.

Recristalliser la surface de la même manière (par zone de 2m<sup>2</sup>) pour plus de brillance. Rincer le sol avec un détergent neutre afin d'enlever tous les résidus de polissage. Eliminer les résidus de disque en effectuant un balayage humide. Pour renforcer la brillance obtenue, lustrer avec une monobrosse 400 tours équipée d'un disque blanc.

#### Important :

Appliquer seulement sur des sols calcaires (ex. marbre, terrazzo). Retirer le disque en laine d'acier ou d'innox après utilisation afin d'éviter tout danger de combustion. Pour reconnaître les sols calcaires : verser quelques gouttes de produit acide sur une surface propre et sèche (de préférence dans un endroit peu visible, comme derrière une porte). Si un effet de bullage apparaît, la pierre est alors sensible aux produits acides, vous pouvez la cristalliser. (N'oubliez pas de rincer le sol une fois le test terminé).

# F9f



## TASKI Jontec Terranova W

### Données techniques

Aspect :	liquide opaque, blanc
Densité relative [20°C] :	1.100
pH pur :	2.0 – 3.0

Les données ci-dessus sont caractéristiques d'une production normale et ne doivent pas être considérées comme des spécifications.

### Recommandations pour la manipulation et le stockage

**Manipulation** : les recommandations complètes relatives aux précautions de manipulation et d'élimination du produit sont disponibles sur la Fiche de Données de Sécurité, accessible sur Internet : [www.diese-fds.com](http://www.diese-fds.com).

**Uniquement pour usage professionnel.**

**Stockage** : conserver dans son emballage d'origine, fermé, à l'abri des températures extrêmes.

### Législation

Produit de nettoyage conforme au Règlement Détergent CE 648/2004.

### Conditionnements disponibles

Code article	Conditionnement
7516350	2x5L

*Ce document a une valeur informative et ne constitue en aucun cas une base légale.*

*La Fiche de Données de Sécurité et l'étiquette doivent rester les documents réglementaires de référence.*

### Diversey France SAS

9/11 avenue du Val de Fontenay

94133 Fontenay-sous-Bois

Tél : 01 45 14 76 76

[www.diversey.fr](http://www.diversey.fr)